

Immersion dans les peintures de Claude Monet

Niveau de compétence : à partir du A2

Durée : 45 minutes + activité finale

Objectifs

Objectifs sociolinguistiques :

- Comprendre une vidéo promotionnelle et un texte biographique
- Enrichir son vocabulaire
- Exprimer son point de vue
- Décrire un tableau

Objectifs socioculturels :

- Découvrir un peintre français : Claude Monet
- Découvrir le concept d'exposition immersive

Supports

- Eternel Mucha, *Plongée spectaculaire au cœur du Grand Palais immersif*, 23 mars 2023, du début à 1'33 : <https://www.youtube.com/watch?v=e4zMU6xm-hM>
- *Les Nymphéas* de Claude Monet, <https://www.musee-orangerie.fr/fr/collection/les-nymphéas-de-claude-monet>
- Visite virtuelle du Musée de l'Orangerie, *Les Nymphéas*, Google Arts & Culture, <https://urlz.fr/n8iw>

Matériel nécessaire

- Ordinateur
- Vidéoprojecteur avec son

Activités langagières

- **Compréhension orale** : Compréhension de la vidéo promotionnelle
- **Compréhension écrite** : Compréhension du texte biographique
- **Production écrite** : Réponse aux questions
- **Production orale** : Décrire un tableau et donner son point de vue

Activité finale

Choisissez une peinture de Monet dans la liste ci-dessous et faites une présentation d'au moins une minute devant la classe. Vous devez présenter l'œuvre (nom, date, lieu d'exposition,...), la décrire (formes, couleurs,...), dire pourquoi vous avez choisi cette œuvre et quelles émotions vous ressentez quand vous la regardez.

Liste :

Impression, soleil levant
Le Bassin Aux Nymphéas, harmonie verte
Les Coquelicots
Le Déjeuner sur l'herbe (partie centrale)
La Promenade
Le Jardin de l'artiste à Giverny

• Activité 1 : Découverte

En classe entière / À l'oral / 10 minutes

Montrer la vidéo "Eternel Mucha, plongée spectaculaire au cœur du Grand Palais immersif" du début à 1'33

1- Avez-vous déjà entendu parler des expositions immersives ? Aimez-vous ce concept ? Seriez-vous intéressé d'en voir une ? Pourquoi ?

2- Où se trouve cette exposition immersive ?

Au Grand Palais immersif, à côté de l'Opéra Bastille.

3- En plus de voir les œuvres de l'artiste, que propose également cette exposition ?

Voir les œuvres qu'il a inspirées (super-héros, mangas, street art), sentir les odeurs des tableaux (fleurs, herbes,...), composer sa propre œuvre sur une tablette géante et l'envoyer par mail.

Transition : Il va y avoir une expo immersive sur Monet dans plusieurs villes de Suède à partir d'octobre (<https://monets-garden.se/>), découvrons ce peintre et son œuvre la plus connue, *Les Nymphéas*.

• Activité 2 : Compréhension

Seul / À l'écrit / 20 minutes

Biographie de Claude Monet

1- De quoi parle ce texte ?

De la vie de Claude Monet. / C'est la biographie de Claude Monet.

2- Dites si ces affirmations sont vraies ou fausses et justifiez avec des phrases du texte.

a. Il entre dans l'atelier d'Eugène Boudin quand il arrive à Paris.

Vrai Faux

Justification : "Il arrive à Paris en 1859 et entre dans l'atelier de Charles Gleyre (1806-1874)" (l. 3-4).

b. C'est une œuvre de Claude Monet qui donne son nom au mouvement impressionniste.

Vrai Faux

Justification : "l'un des peintres les plus célèbres du mouvement impressionniste qui tire son nom de l'une de ses compositions : Impression, soleil levant" (l. 8 à 10).

c. Jusqu'à sa mort, Monet se consacre principalement à sa peinture *l'Orangerie*.

Vrai Faux

Justification : "jusqu'à sa mort en 1926, le peintre se consacre essentiellement au cycle des *Nymphéas*" (l. 15-16).

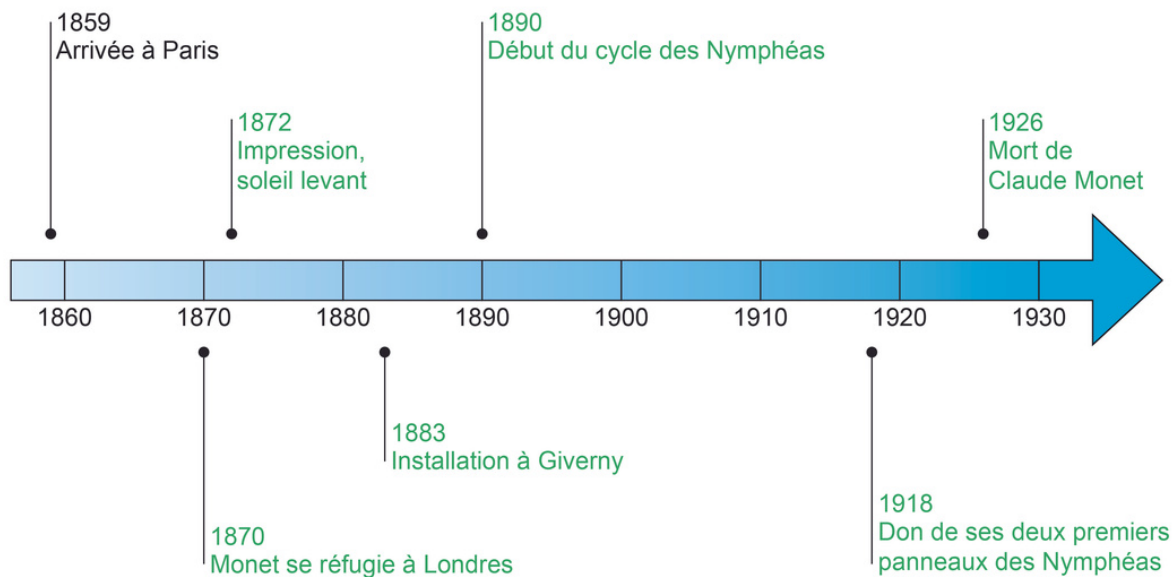


Immersion dans les peintures de Claude Monet

Fiche enseignant

3- Remplissez la frise chronologique en mettant les éléments dans l'ordre et avec les dates :

- Début du cycle des *Nymphéas*
- Arrivée à Paris
- Mort de Claude Monet
- *Impression, soleil levant*
- Monet se réfugie à Londres
- Don de ses deux premiers panneaux des *Nymphéas*
- Installation à Giverny



• Activité 3 : Décrire une œuvre d'art

A deux / à l'oral / 15 minutes

Visite virtuelle des deux salles : <https://urlz.fr/n8iw> + Les huit tableaux à imprimer/projeter

1- Après avoir vu les huit toiles, choisissez un tableau à deux. Pourquoi ce choix ? Quels sentiments ressentez-vous lorsque vous le regardez ?

Exemples de sentiments : la joie, la tristesse, la colère, la paix, le bouleversement, la surprise, la peur, ...

2- Quelles sont les couleurs de ce tableau ?

3- Quelles formes sont présentes sur ce tableau ?

4- Présentez votre tableau à un autre groupe sans dire le titre, l'autre groupe doit deviner le tableau que vous avez choisi.



- **Activité 4 : Activité finale**

Seul / À l'oral / 15 minutes

Choisissez une peinture de Monet dans la liste et faites une présentation d'au moins une minute devant la classe. Vous devez présenter l'œuvre (nom, date, lieu d'exposition,...), la décrire (formes, couleurs,...), dire pourquoi vous avez choisi cette œuvre et quelles émotions vous ressentez quand vous la regardez.

Liste :

Impression, soleil levant

Le Bassin Aux Nymphéas, harmonie verte

Les Coquelicots

Le Déjeuner sur l'herbe (partie centrale)

La Promenade

Le Jardin de l'artiste à Giverny

NB : La tâche finale peut être effectuée à la maison et être présentée pendant le cours suivant ou bien réalisée durant le prochain cours.

Claude Monet, l'impressionniste du paysage



Né à Paris, Claude Monet grandit en Normandie dans la ville du Havre. C'est au contact du peintre Eugène Boudin (1824-1898) qu'il s'initie à la représentation de la nature en peinture. Il arrive à Paris en 1859 et entre dans l'atelier de Charles Gleyre (1806-1874) où il fait la connaissance des peintres Pierre-Auguste Renoir (1841-1919),
5 Alfred Sisley (1839-1899) et Frédéric Bazille (1841-1870). Edouard Manet l'influence au début des années 1860 tandis qu'il développe des paysages plus personnels.

Réfugié à Londres durant la guerre franco-prussienne de 1870, Monet s'établit à Argenteuil à son retour en France. Claude Monet est connu comme l'un des peintres les plus célèbres du mouvement impressionniste, qui tire son nom de l'une de ses
10 compositions : *Impression, soleil levant*, datée de 1872 (Musée Marmottan, Paris). Il participe à la plupart des expositions impressionnistes à partir de 1874. En 1883, il s'établit dans sa propriété de Giverny en Normandie. C'est à cette époque qu'il développe la représentation de certains sujets sous la forme de séries. De la fin des années 1890 jusqu'à sa mort en 1926, le peintre se consacre essentiellement au cycle
15 des *Nymphéas*, dont le musée de l'Orangerie possède un ensemble unique. En effet, l'artiste conçoit spécifiquement plusieurs œuvres spécifiquement pour le bâtiment, et donne à la Nation ses deux premiers grands panneaux en symbole de paix, au lendemain de l'armistice, le 12 novembre 1918. Il conçoit également un espace unique,
20 composé de deux salles elliptiques au sein du musée, donnant au spectateur l'illusion d'un tout sans fin, d'une onde sans horizon et sans rivage" selon ses propres termes, faisant des *Nymphéas* de l'Orangerie une réalisation sans équivalent de l'artiste à travers le monde.

<https://www.musee-orangerie.fr/fr/collection/les-nymphéas-de-claude-monet>

Les huit compositions des Nymphéas, Claude Monet

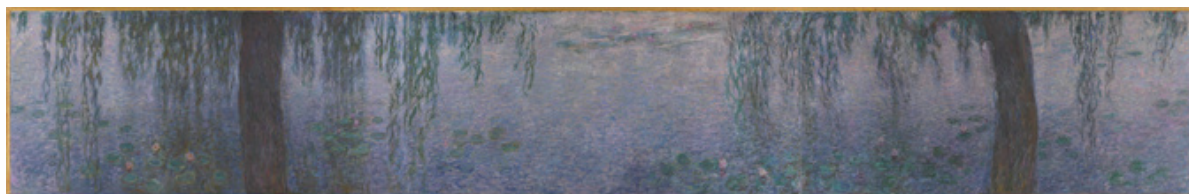
1914-1926



Reflots d'arbres



Les Nuages



Le Matin clair aux saules



Les Deux Saules



Soleil couchant



Reflets verts



Matin



Le Matin aux saules

• **Activité 1 : Découverte**

Questions posées à l'oral.

• **Activité 2 : Compréhension**

1- De quoi parle ce texte ?

2- Dites si ces affirmations sont vraies ou fausses et justifiez avec des phrases du texte.

a. Il entre dans l'atelier d'Eugène Boudin quand il arrive à Paris.

Vrai Faux

Justification : _____

b. C'est une oeuvre de Claude Monet qui donne son nom au mouvement impressionniste.

Vrai Faux

Justification : _____

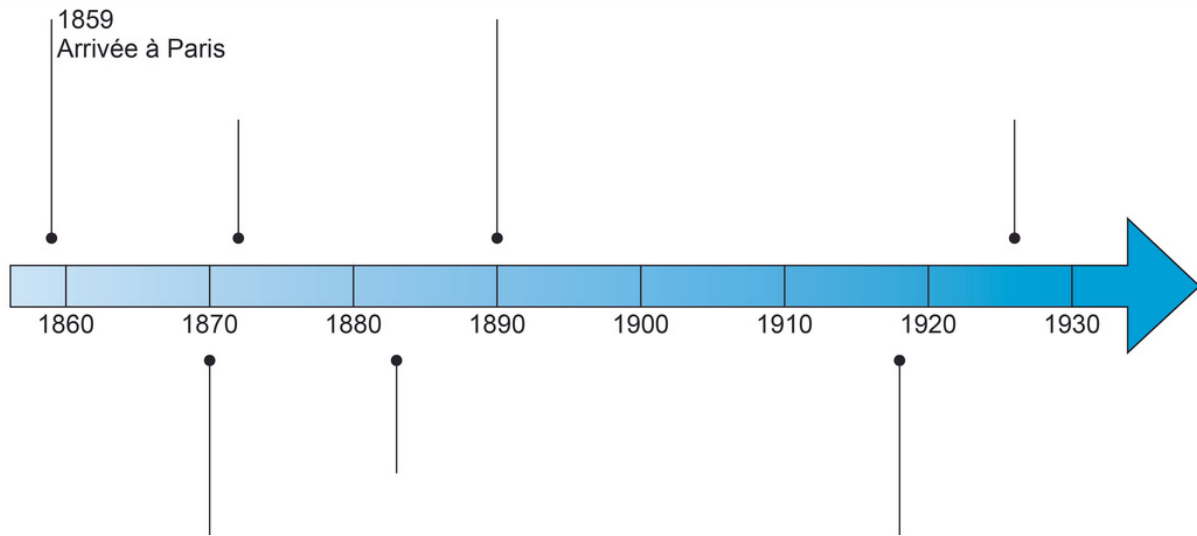
c. Jusqu'à sa mort, Monet se consacre principalement à sa peinture *l'Orangerie*.

Vrai Faux

Justification : _____

3- Remplissez la frise chronologique en mettant les éléments dans l'ordre et avec les dates :

- Début du cycle des Nymphéas
- Arrivée à Paris
- Mort de Claude Monet
- Impression, soleil levant
- Monet se réfugie à Londres
- Don de ses deux premiers panneaux des Nymphéas
- Installation à Giverny



• **Activité 3 : Décrire une oeuvre d'art**

1- Après avoir regardé les huit toiles, choisissez un tableau à deux. Pourquoi ce choix ? Quels sentiments ressentez-vous quand vous le regardez ?

Exemples de sentiments : la joie, la tristesse, la colère, la paix, le bouleversement, la surprise, la peur, ...

2- Quelles sont les couleurs de ce tableau ?

3- Quelles formes sont présentes sur ce tableau ?

4- Présentez votre tableau à un autre groupe sans dire le titre, l'autre groupe doit deviner le tableau que vous avez choisi.

• **Activité 4 : Activité finale**

Choisissez une peinture de Monet dans la liste et faites une présentation d'au moins une minute devant la classe. Vous devez présenter l'œuvre (nom, date, lieu d'exposition,...), la décrire (formes, couleurs,...), dire pourquoi vous avez choisi cette œuvre et quelles émotions vous ressentez quand vous la regardez.



Impression, soleil levant



Le Bassin Aux Nymphéas, harmonie verte



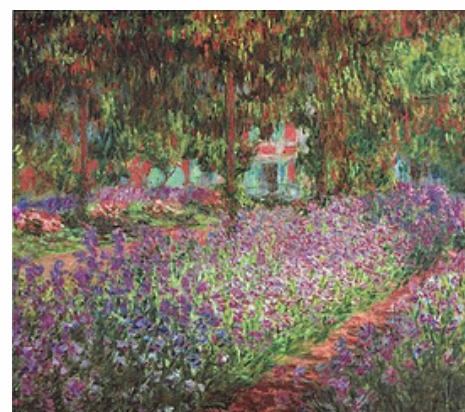
Les Coquelicots



Le Déjeuner sur l'herbe (partie centrale)



La Promenade



Le Jardin de l'artiste à Giverny